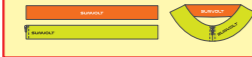


襟のデザインの位置と向きについて

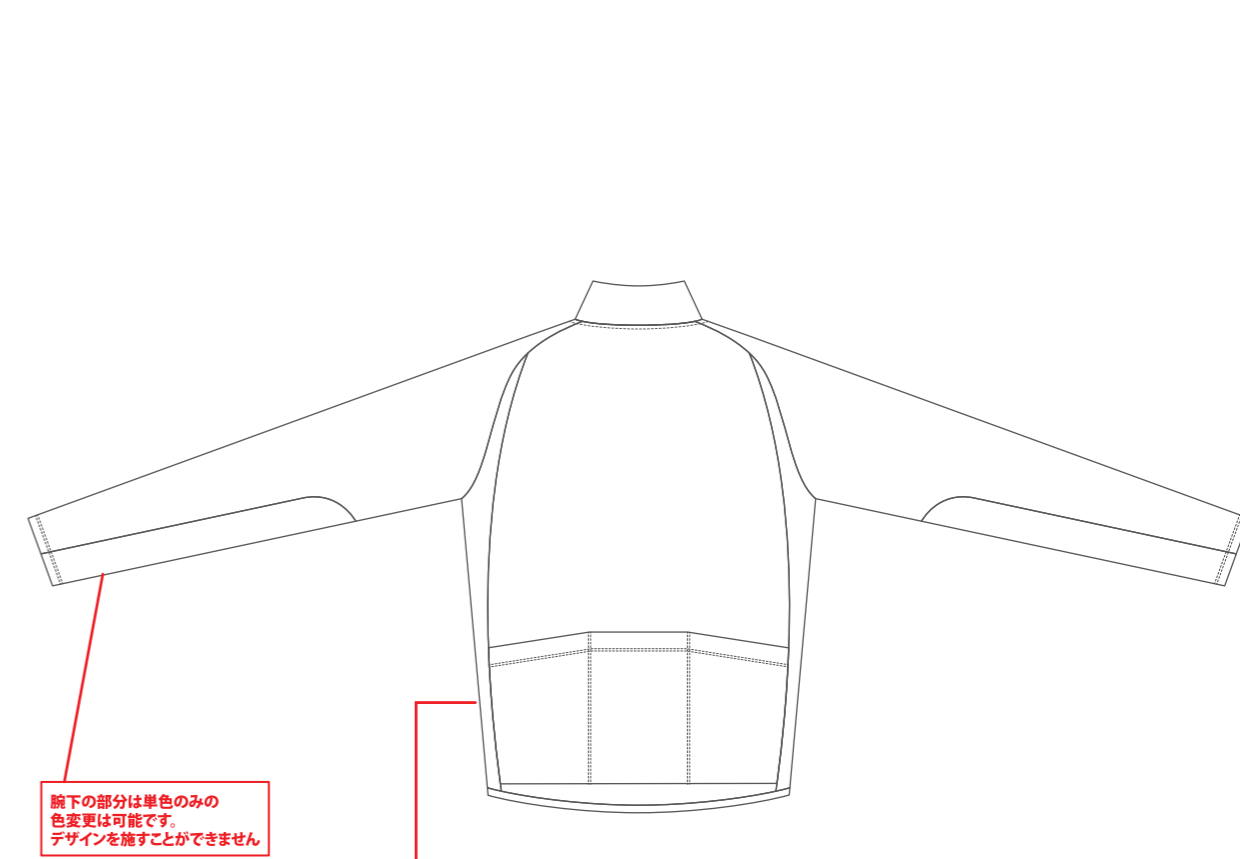
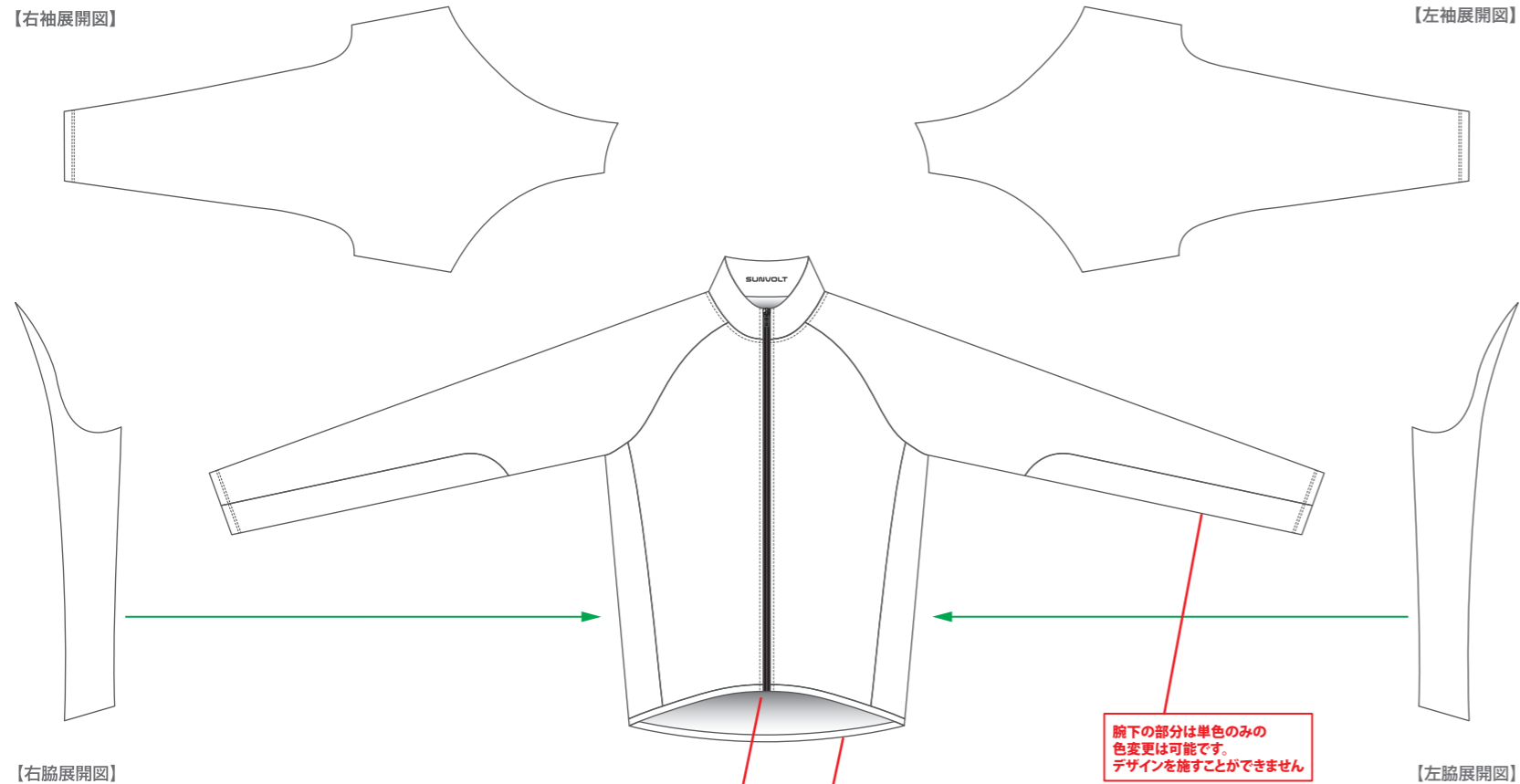


内側 SURVOLT

外側 SURVOLT

【右袖展開図】

【左袖展開図】



ファスナーは黒の露出ファスナーになります。文字などが切れたくない場合は、ファスナー部分を選んでデザインしてください。

ファスナーの色をお選びください

にチェックを入れてください

黒 白

裾緑の色をお選びください

にチェックを入れてください

黒 白

3分割バックポケットの有無をお選びください

にチェックを入れてください

オプション
【価格は商品ページをご確認ください】

無 有



- デザインデータは、Adobe® Illustrator®の.ai形式で制作して下さい。
- Illustrator内のライブペイント機能のご使用はご遠慮ください。
- IllustratorCS5.1以上で制作する場合、CS5.1にバージョンダウンをして保存して下さい。
- 文字はアウトライン化し、色表現は、CMYKで指定ください。
- テンプレート上でのデザインはイメージ画としてお考え下さい。
- 設計図面ではありませんので、各部の比率など実際の製品とは多少異なります。
- 企業やお店のロゴのデザインを使用する場合、必ず了承を得てください。
- 基本的に企業ロゴ等はaiデータで入稿お願いします。
- aiデータ以外の画像を使用する場合、原寸の解像度で300dpi以上が必要です。